



# Concrete

Gres porcellanato - Porcelain stoneware - Feinsteinzeug - Grès cérame fin vitrifié

 **City**  
c e r a m i c h e

by

 **REFIN**  
C E R A M I C H E






Concrete - Grey 60x60 - 24"x24" R 8mm

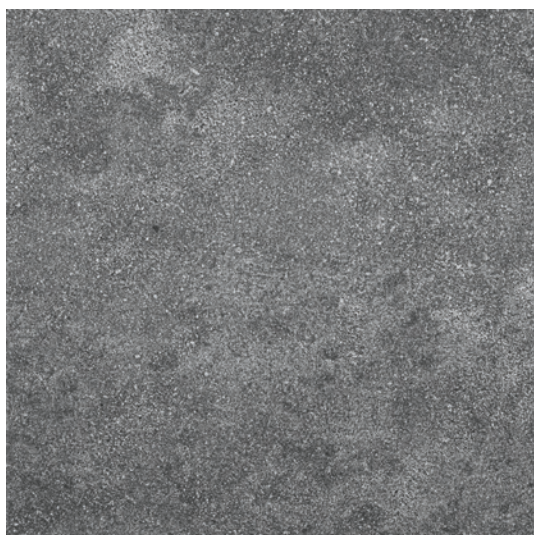
# Concrete

Gres porcellanato - Porcelain stoneware - Grès cérame fin vitrifié - Feinsteinzeug

 8 mm



60x60 - 24"x24" R



DARK 60x60 - 24"x24" R

ML02



GREIGE 60x60 - 24"x24" R

ML03



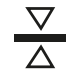
GREY 60x60 - 24"x24" R

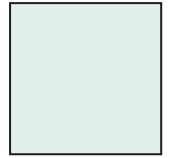
ML04



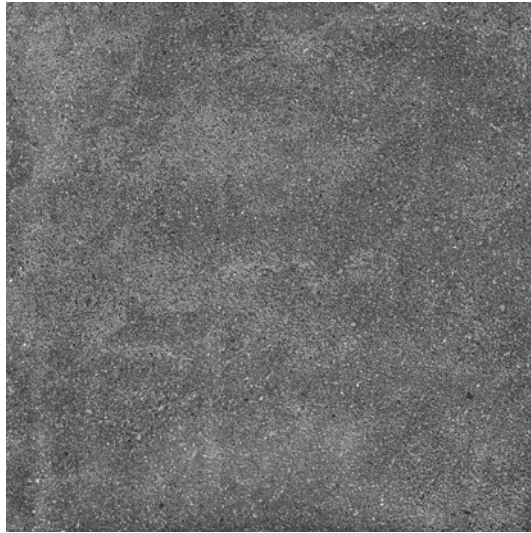
WHITE 60x60 - 24"x24" R

ML05

 20 mm



60x60 - 24"x24" R



DARK 60x60 - 24"x24" R

LN71



GREY 60x60 - 24"x24" R

LN70



Concrete - Dark 60x60 - 24"x24" R 20mm

CARATTERISTICHE TECNICHE - TECHNICAL FEATURES - CARACTERISTIQUES TECHNIQUES - TECHNISCHE EINGESCHAFTEN

GRES FINE PORCELLANATO - EN 14411 ISO 13006 Gruppo Bla Annex G

	NORMA REGULATION NORME NORM	VALORE PRESCRITTO DELLA NORMA EN 14411 ISO 13006 REQUIRED STANDARDS VALEUR PRESCRIPTE PAR LES NORMES NORMVORGABE		VALORE CITY CITY VALUES VALEUR CITY CITY PRODUKTION
				CONCRETE
Dimensioni/Sizes/Dimensions/Abmessungen/ Afmetingen/Dimensiones	UNI EN ISO 10545/2	→Lunghezza e larghezza/Length and width/Longueur et largeur/Länge und Breite/Lengte en breedte/Longitud y anchura →Spessore/Thickness/Epaisseur/Stärke/Dikte/Grosor →Rettilineità spigoli/Linearity/Rectitude des arêtes/Kantengeradheit/Rechtheid kanten/Rectitud de los lados →Ortogonalità/Wedging/Orthogonalité/Rechtwinkligkei/Haaksheid hoeken/Ortogonalidad →Planarità/Warpage/Planéité/Ebenflächigkeit/Vlakheid/Planitud	± 0,6 % max 2mm  ± 5 % max 0,5mm ± 0,5 % max 1,5mm  ± 0,5 % max 2mm  ± 0,5 % max 2mm	Conforme Compliant
Assorbimento acqua/Water absorption/ Absorption d'eau/Wasseraufnahme/ Waterabsorptie/Absorción de agua	UNI EN ISO 10545/3	≤ 0,5 %		0,2%
Resistenza alla flessione/Flexual Strenght/ Résistance à la flexion/Biegezugfestigkeit/ Buigvastheid/Resistencia a la flexión	UNI EN ISO 10545/4	≥ 35 N/mm <sup>2</sup>		Conforme Compliant
		S ≥ 1300 N (thickness ≥ 7,5 mm)		Conforme Compliant
Coefficiente di restituzione (COR)/ Coefficient of restitution (COR)/ Coefficient de restitution (COR)/ Restitutionskoeffizienten (COR) / Restitutiecoëfficiënt (COR)/ Coeficiente de restitución (COR)	UNI EN ISO 10545/5	Valore consigliato ≥ 0,55/ Recommended value ≥ 0,55/ Valeur recommandée ≥ 0,55/ Empfohlener Wert > 0,55/ Aanbevolen waarde ≥ 0,55/ Rvalor recomendado ≥ 0,55		Conforme Compliant
Resistenza all'abrasione profonda/Deep abrasion resistance/Resistance à l'abrasion/Bestimmung des Widerstandes gegen Tiefenverschleiß/ Weerstand tegen afschuren/Resistencia a la abrasión profunda	UNI EN ISO 10545/6	≤ 175 mm <sup>3</sup>		Conforme Compliant
Coefficiente di dilatazione termica lineare/ Coefficient of thermal linear expansion/ Coefficient de dilatation thermique linear/ Wärmeausdehnungskoeffizient/ Lineaire thermische uitzetting /Coeficiente de dilatación termica linear	UNI EN ISO 10545/8	Metodo di prova disponibile/Tests method available/ Methode d'essai disponible/Verfügbares/Prüfverfahren/ Testmethode beschikbaar/Método de prueba disponible		≤ 7 · MK <sup>-1</sup>
Resistenza al gelo/Frost resistance/Résistance au gel/Frostwiderständigkeit/Vorstbestandheid/ Resistencia a la helada	UNI EN ISO 10545/12	Resistenti/Resistant/Resistants/Widerstandsfähig/ Weerbarstig/Resistentes		Conforme Compliant
Resistenza all'attacco chimico/Chemical resistance/Resistance à l'attaque chimique/Beständigkeit gegen Chemikalien/Chemische bestandheid/Resistencia al ataque químico	UNI EN ISO 10545/13	Metodo di prova disponibile/Tests method available/ Methode d'essai disponible/Verfügbares/Prüfverfahren/ Testmethode beschikbaar/Método de prueba disponible		ULA - UHA
Resistenza alle macchie/Stain resistance/ Insensibilité aux taches/Widerstandsfähigkeit gegen fl eckenbildende/Substanzen/Weerstand tegen vlekken/Resistencia a las manchas	UNI EN ISO 10545/14	UGL Dichiarare un valore / UGL Declare a value		Classe 5 / Class 5
Indicazione di resistenza allo scivolamento/ Assessment of slip resistance/Indication de la résistance au glissement/ Bestimmung der Trittsicherheit/Indicatie voor de slijpvastheid/Indicación de resistencia al deslizamiento	DIN 51130	Dichiarare un valore (A+B+C) / Declare a value (A+B+C)		R9 (8mm) R11 (20mm)
	DIN 51097	Dichiarare un valore (A+B+C) / Declare a value (A+B+C)		
	BS 7976-2:2002 (CEN/ TS 16165, Annex C) Pendulum Friction Test	Dichiarare un valore / Declare a value		
Coefficiente di attrito dinamico/Measurement of dynamic friction coefficient/Mesure du coefficient de frottement dynamique/Messung des Dynamischen Reibungskoeffizienten/Meting van de dynamische wrijvingscoëfficiënt/Coeficiente de rozamiento dinámico	B.C.R.A. Rep. CEC/81	Asciutto > 0,40 / Bagnato > 0,40		Asciutto > 0,40 / Bagnato > 0,40
	ANSI A137.1-2012 (BOT3000)	> 0,42 Wet		> 0,42 Wet



Imballi - Packaging - Emballage - Verpackungseinheiten

size	pcs x box	m <sup>2</sup> / m x box	kg x box	box x pallet	m <sup>2</sup> / m x pallet	kg x pallet
60x60 - 24"x24" 8mm	4	1,4400	26,50	32	46,0800	848,00
60x60 - 24"x24" 20mm	2	0,7200	33,60	30	21,6000	1008,00



Via I Maggio, 22 - Salvaterra  
42013 Casalgrande (RE) Italy  
Tel. +39.0522.990.499  
Fax Ita +39.0522.849.270  
Fax Exp +39.0522.990.578



I prodotti City Ceramiche sono studiati e realizzati interamente in Italia.  
The products of City Ceramics are entirely designed and made in Italy.  
Die Produkte City Ceramiche werden komplett in Italien entworfen und hergestellt.  
Les produits City Ceramiche sont entièrement conçus et produits en Italie.